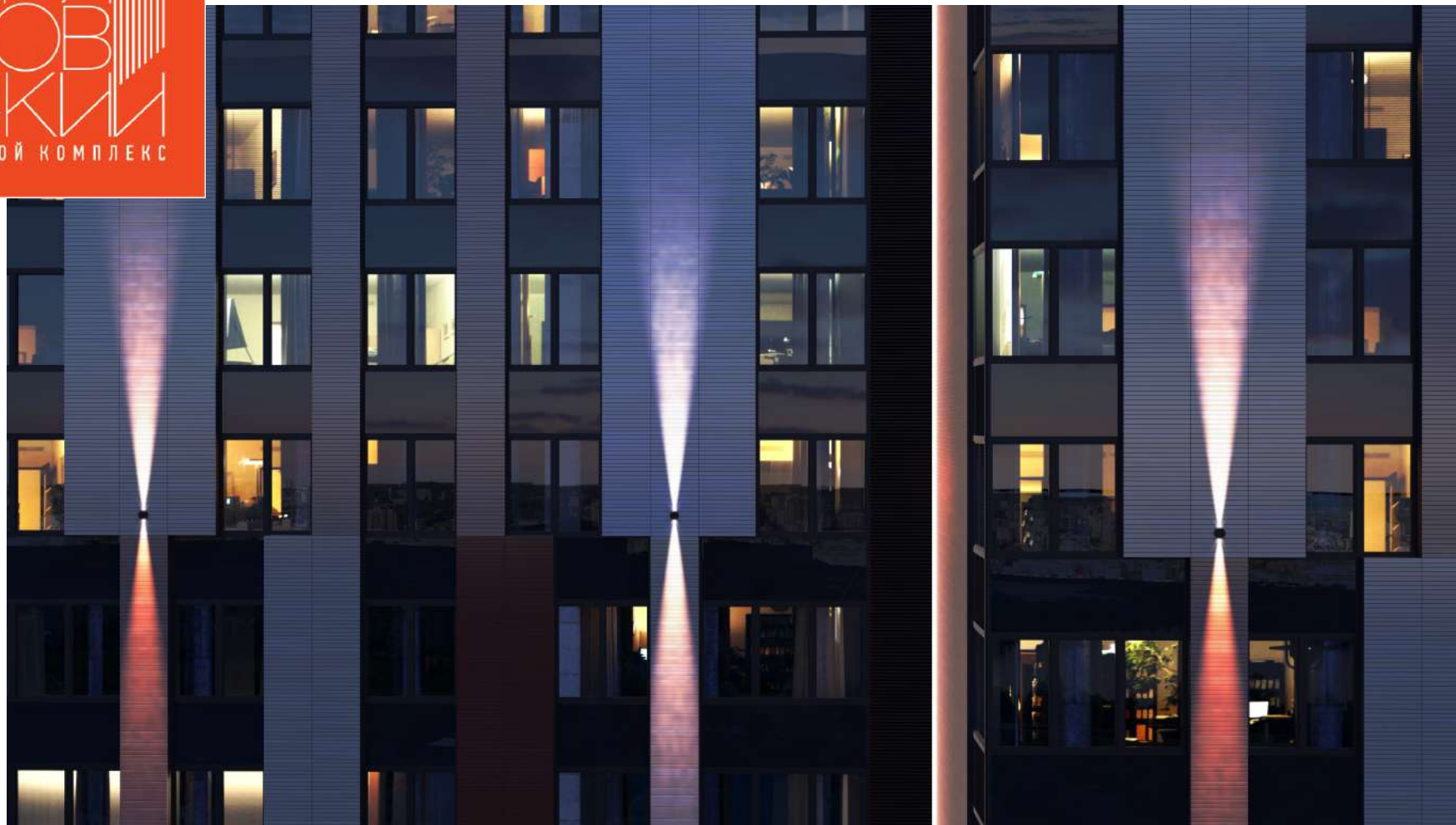
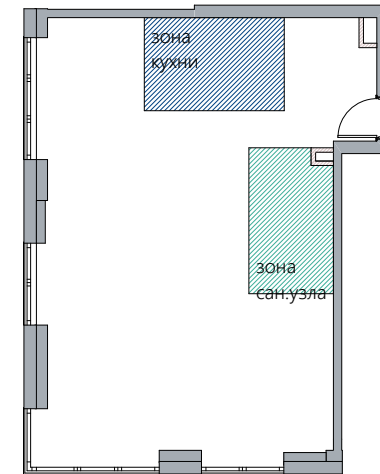
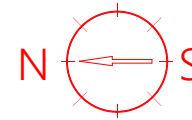
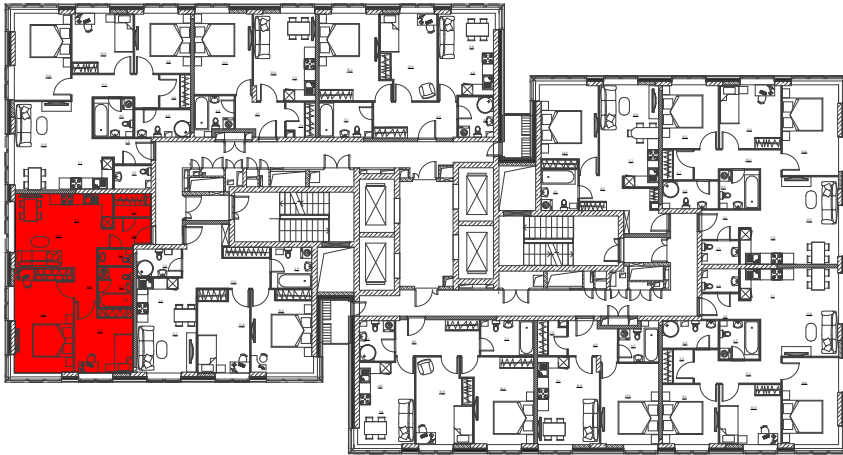


БУКЛЕТ АРХИТЕКТУРНОЙ КОНЦЕПЦИИ
НА КВАРТИРУ СВОБОДНОЙ ПЛАНИРОВКИ



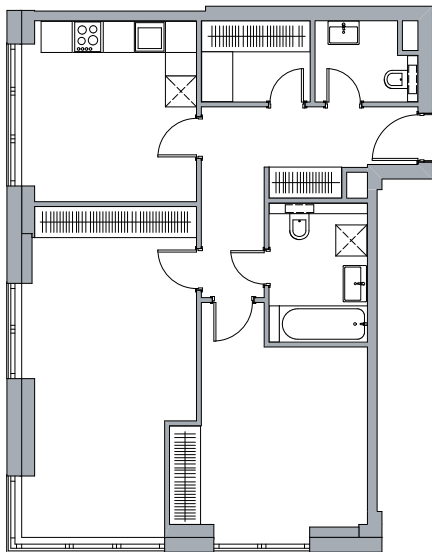
СЕКЦИЯ 1, ЭТАЖ 15, S-65.2 кв.м

Секция 1, план типового этажа (13-18 эт.)

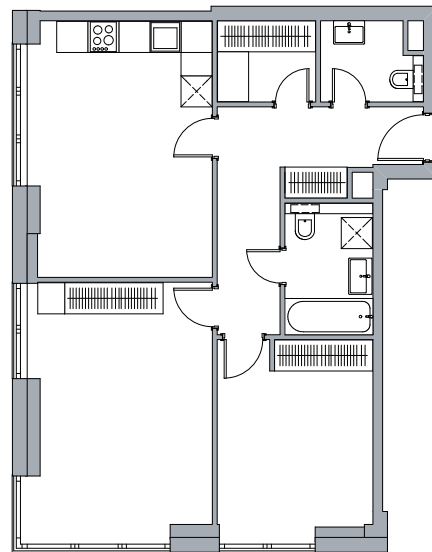


Многофункциональное использование пространства (Варианты).

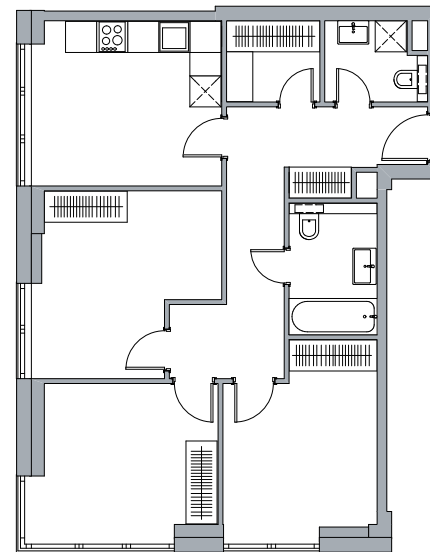
1 2-х комнатная квартира.



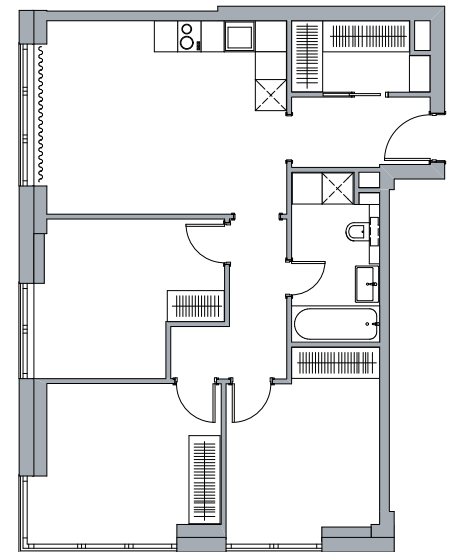
2 3-х комнатная квартира евроформата



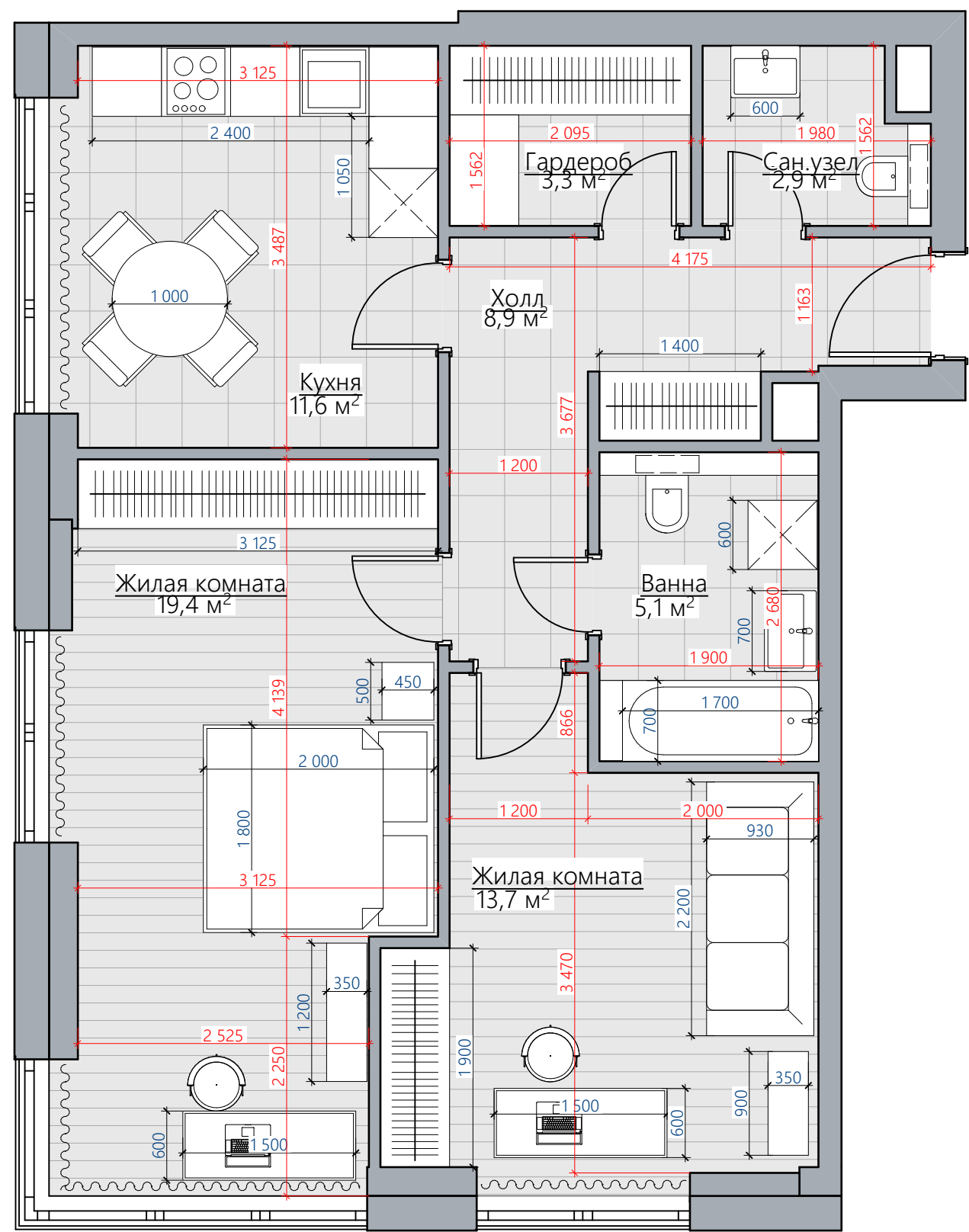
3 3-х комнатная квартира



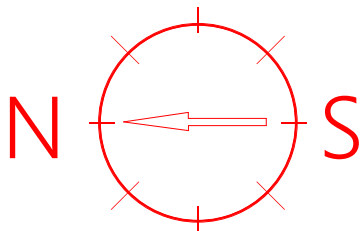
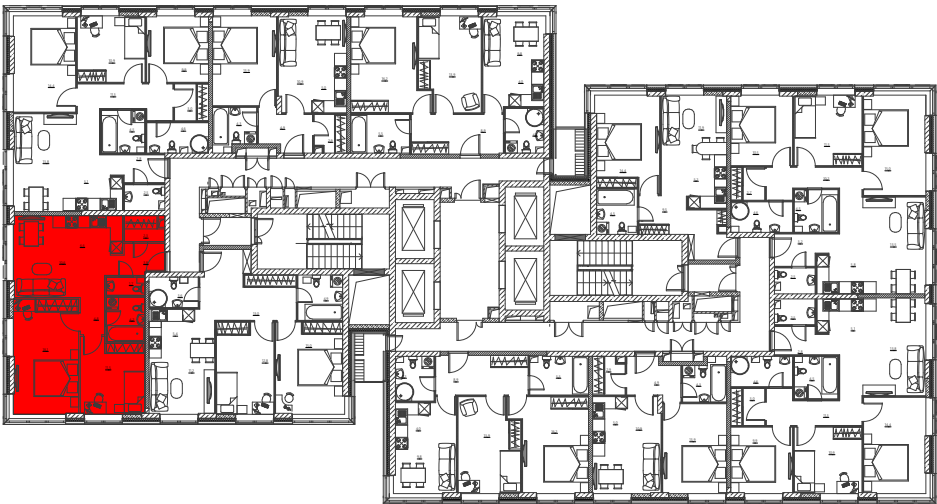
4 4-х комнатная квартира евроформата



Планировочное решение. Вариант 1.
(2-комнатная квартира)



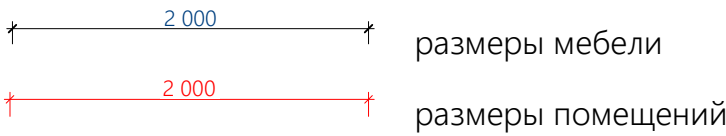
Секция 1, план типового этажа (13-18 эт.)



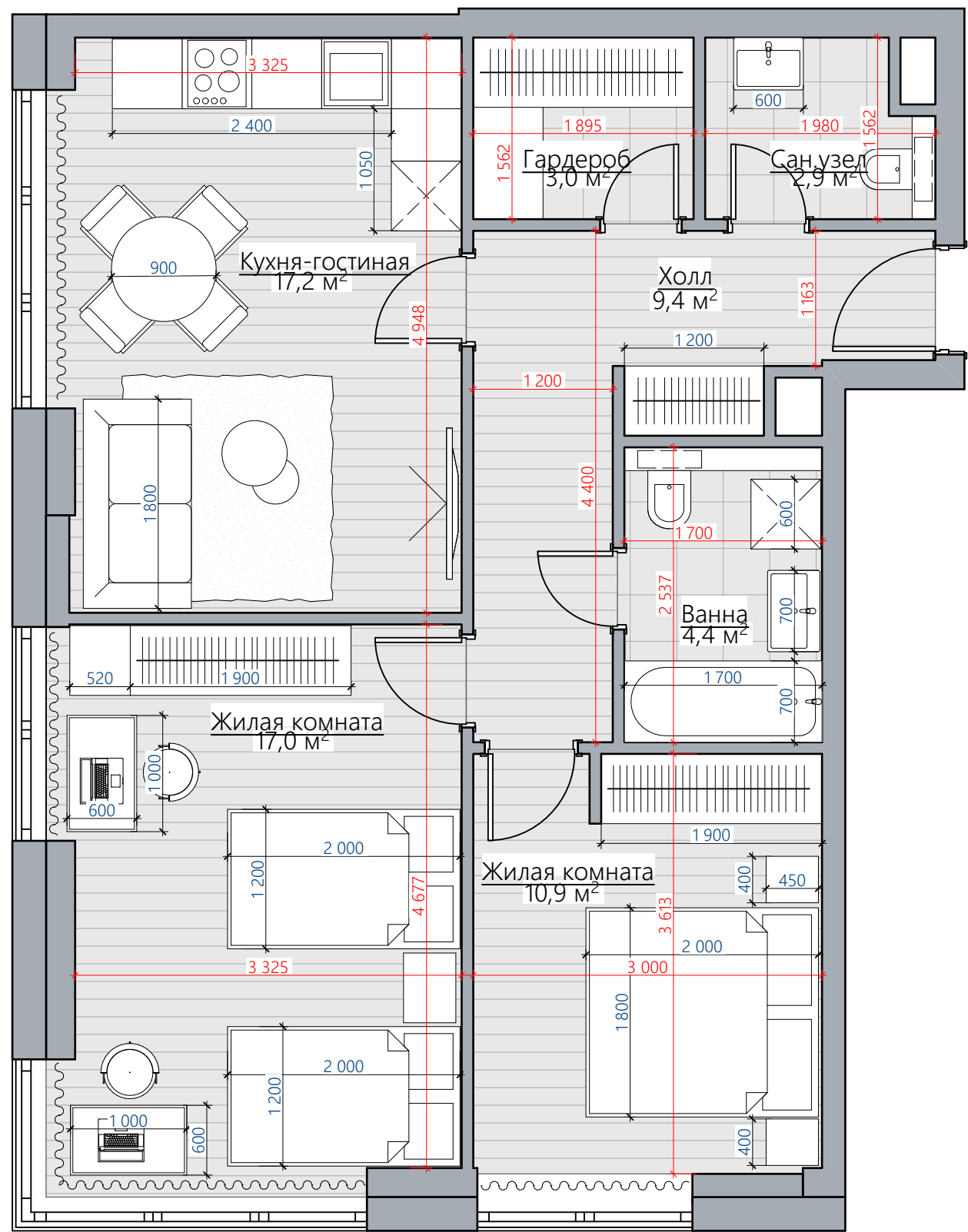
Экспликация помещений

Наименование помещений	Площадь м2
Холл	8,90
Сан.узел	2,90
Гардероб	3,30
Кухня	11,60
Ванная	5,10
Жилая комната	19,40
Жилая комната	13,70

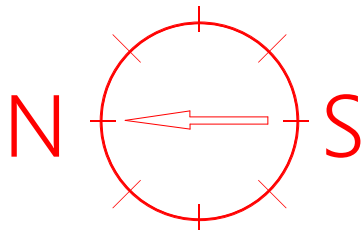
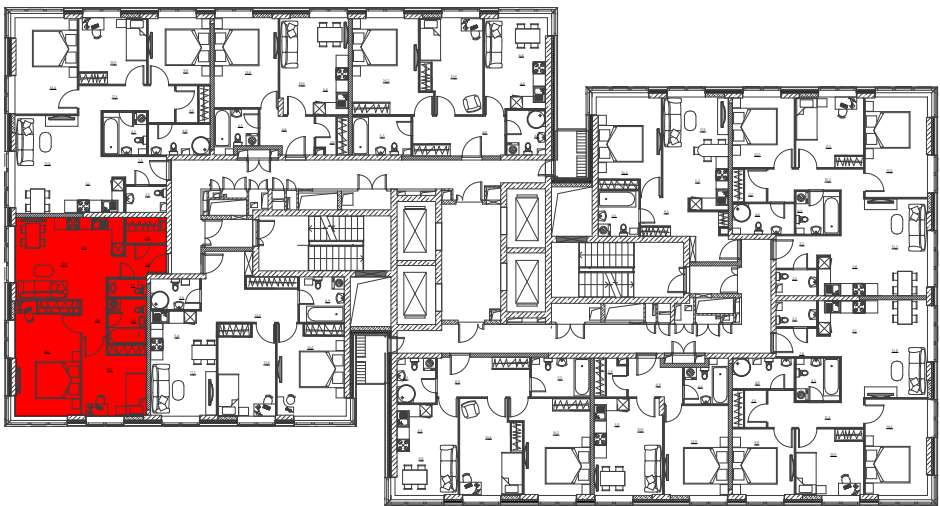
Условные обозначения



Планировочное решение. Вариант 2.
(3-х комнатная квартира евроформата)



Секция 1, план типового этажа (13-18 эт.)



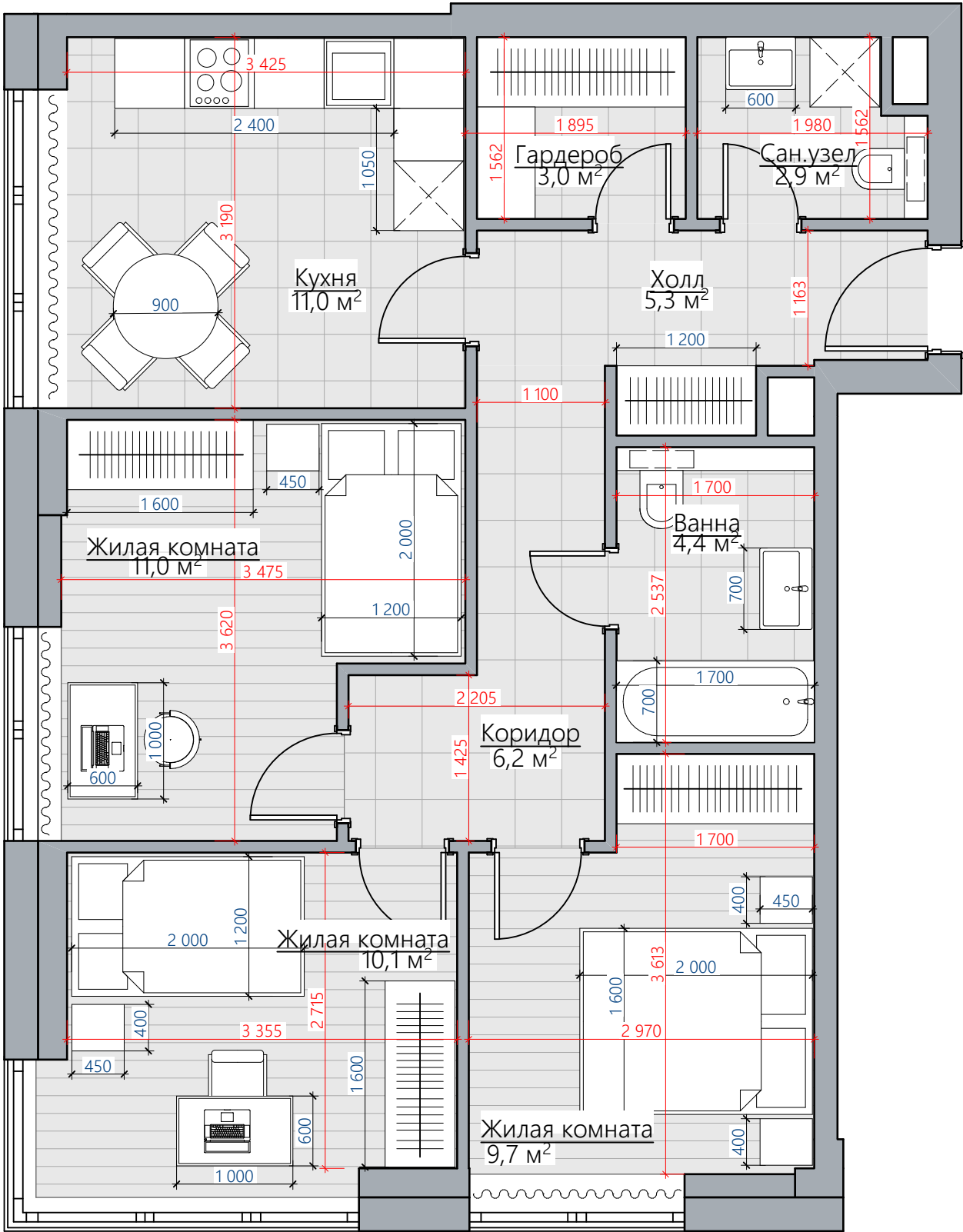
Экспликация помещений

Наименование помещений	Площадь м2
Холл	9,40
Сан.узел	2,90
Гардероб	3,00
Кухня-Гостиная	17,20
Ванна	4,40
Жилая комната	17,00
Жилая комната	10,90

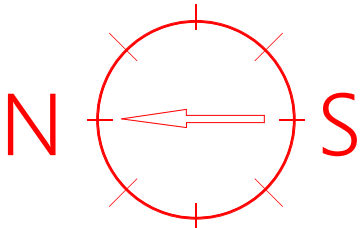
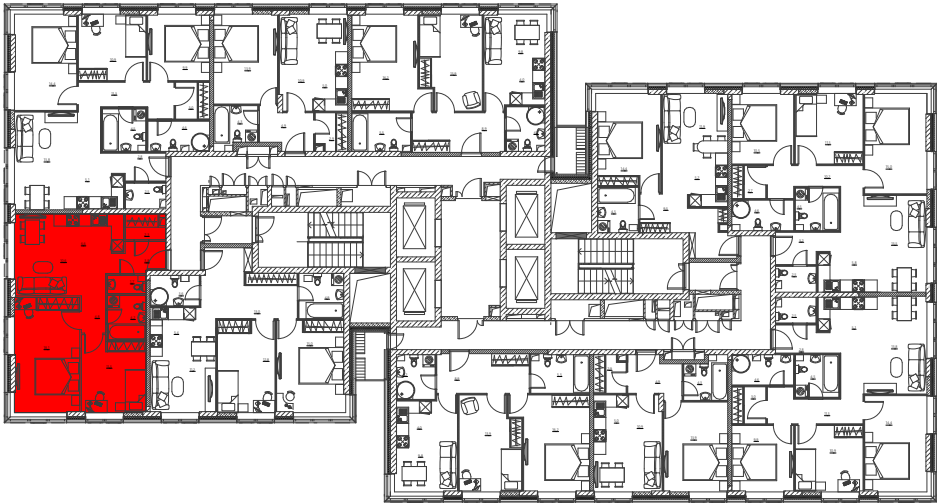
Условные обозначения

- размеры мебели
- размеры помещений

Планировочное решение. Вариант 3.
(3-х комнатная квартира)



Секция 1, план типового этажа (13-18 эт.)



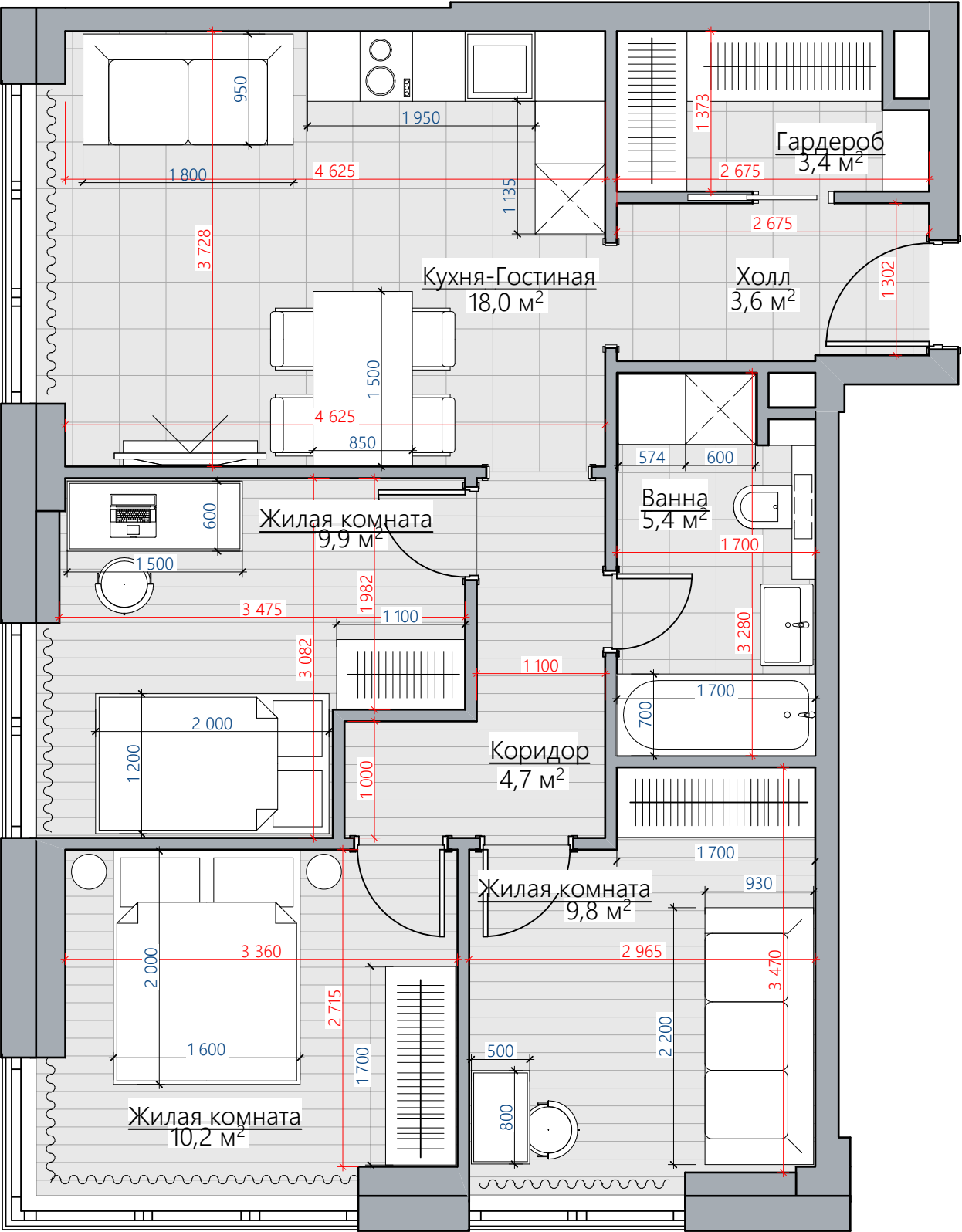
Экспликация помещений

Наименование помещений	Площадь м2
Холл	5,30
Коридор	6,20
Сан.узел	2,90
Гардероб	3,00
Кухня	11,00
Ванная	4,40
Жилая комната	11,00
Жилая комната	10,10
Жилая комната	9,70

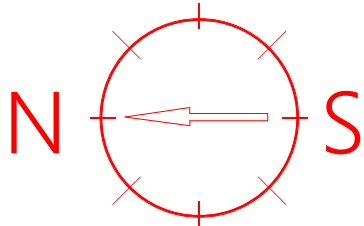
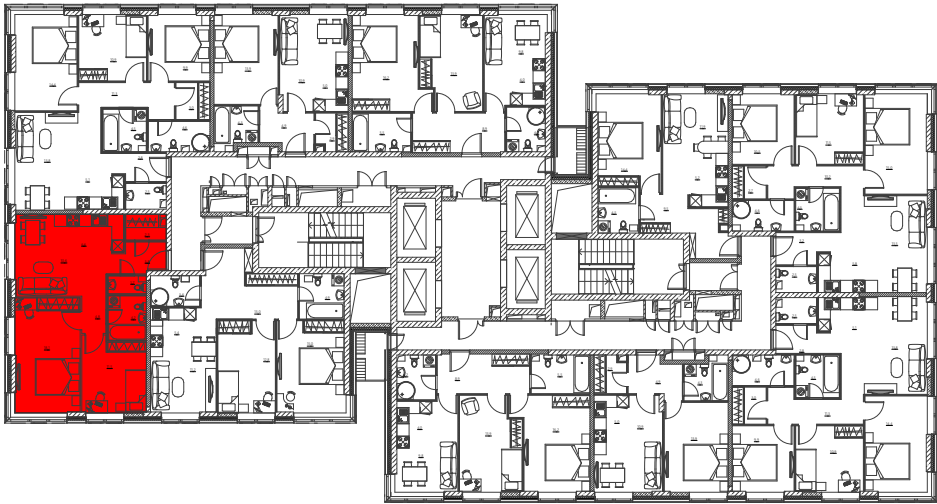
Условные обозначения

- размеры мебели
- размеры помещений

Планировочное решение. Вариант 4.
(4-х комнатная квартира евроформата)



Секция 1, план типового этажа (13-18 эт.)



Экспликация помещений

Наименование помещений	Площадь м2
Холл	3,60
Гардероб	3,70
Кухня-Гостиная	18,00
Ванная	5,40
Коридор	4,70
Жилая комната	9,90
Жилая комната	10,20
Жилая комната	9,80

Условные обозначения

— 2 000 — размеры мебели

— 2 000 — размеры помещений

Планировка квартиры включает в себя просторную кухню-гостиную, две жилых комнаты, гардеробную и два санузла - все, что нужно для комфортного проживания семьи.

Кухня-гостиная является излюбленным местом для всей семьи, именно поэтому дизайну гостиной уделено большое внимание.

Молдинги и карнизы делают интерьер более изящным и парадным. Стены выкрашены в светлые тона. Акцентная стена гостиной имеет благородный цвет нефрита. В качестве напольного покрытия используется ламинат натурального цвета дуба. Кухня имеет светлые филёнчатые фасады, упирающиеся в потолок. К круглому белому столу, который располагается у окна, приставлены мягкие стулья. В отделке фурнитуры использована латунь.

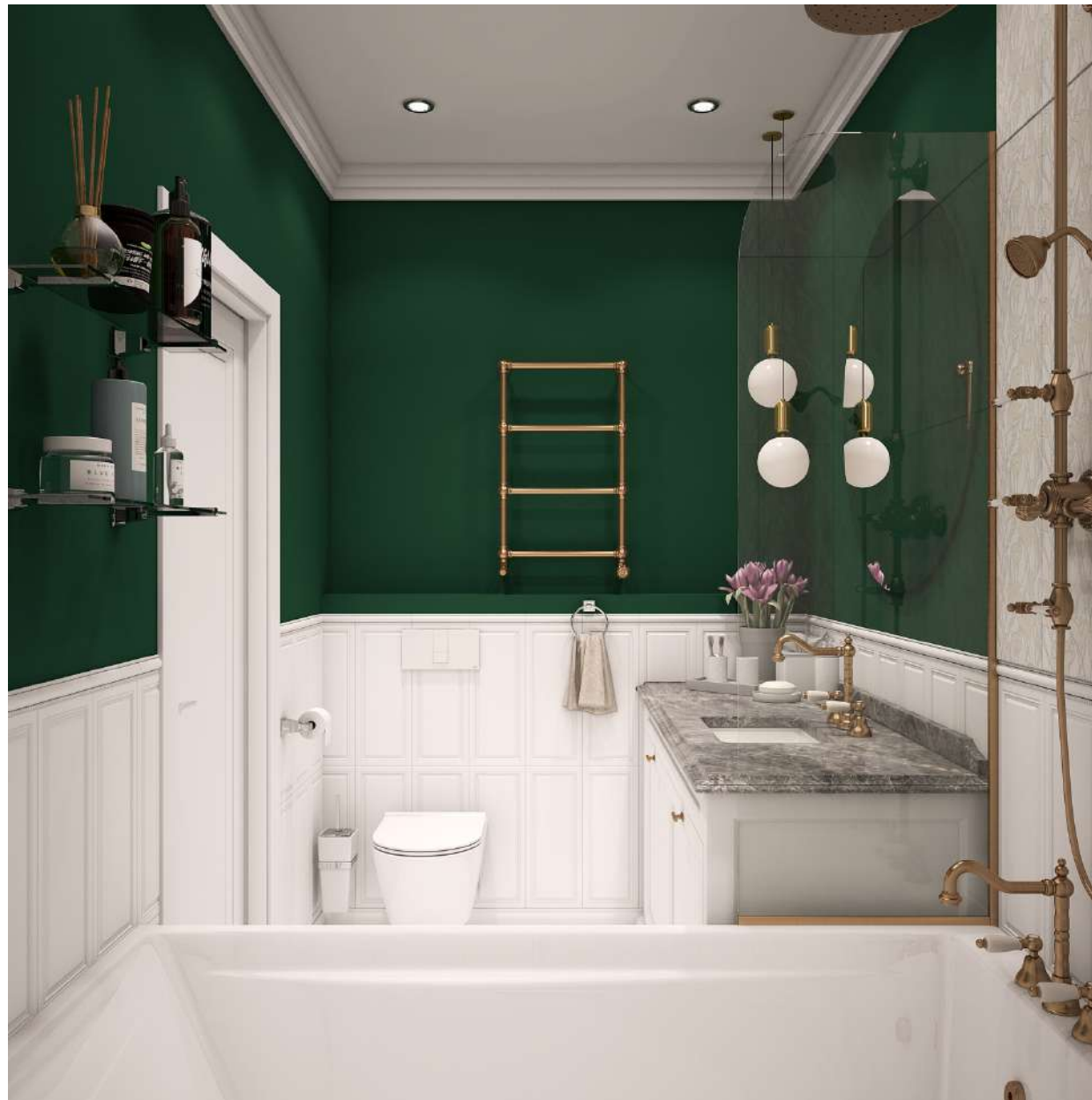
















Стилистическое решение. Современный.
На примере квартиры вариант 2

Планировка квартиры включает в себя просторную кухню-гостиную, две жилых комнаты, гардеробную и два санузла – все, что нужно для комфортного проживания семьи. Интерьер выполнен в современном стиле, продуманный и функциональный. В отделке использованы спокойные цвета. Детали в виде современных светильников делают пространство индивидуальным.

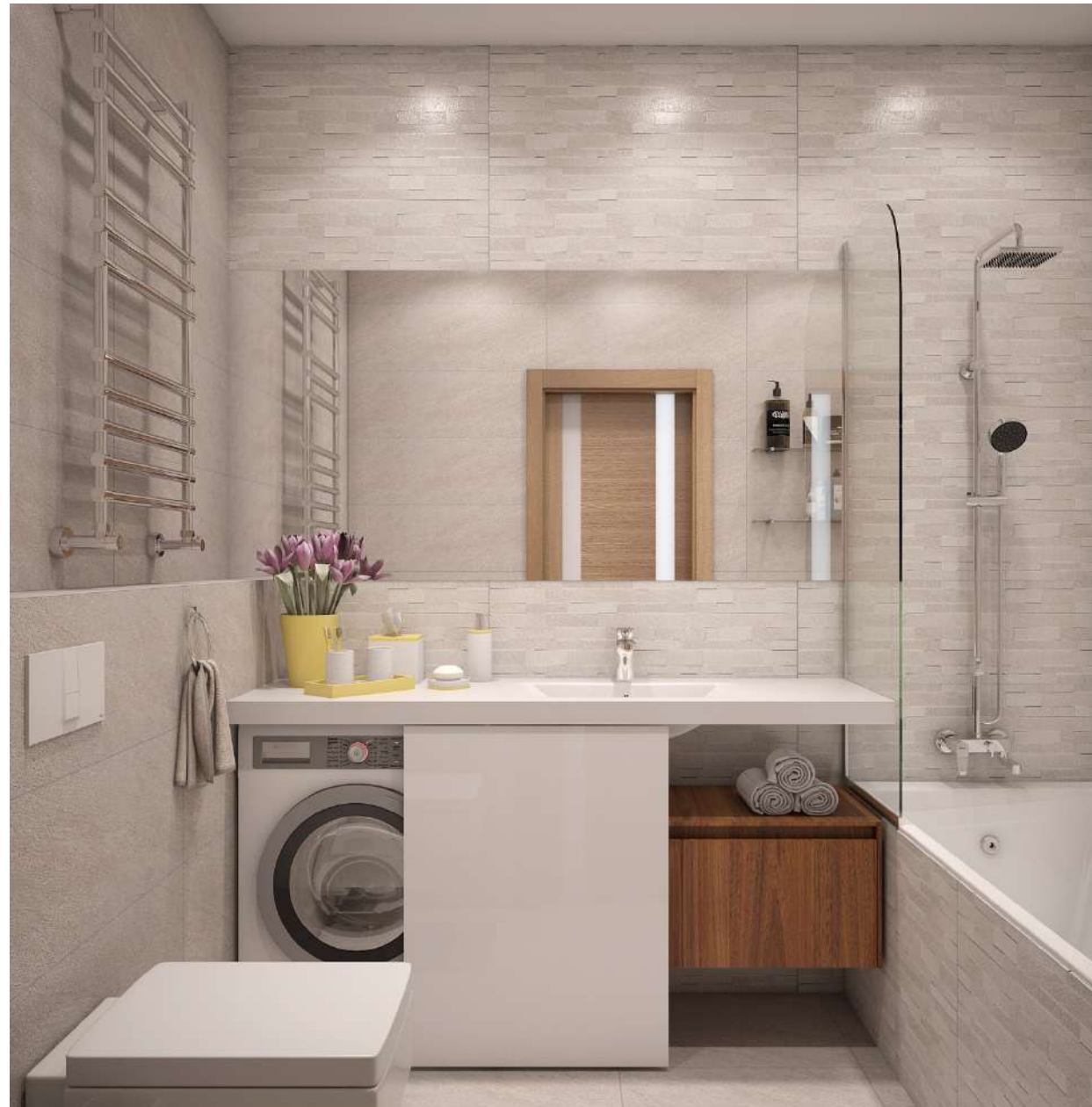














Стилистическое решение. Современный.
На примере квартиры вариант 2

